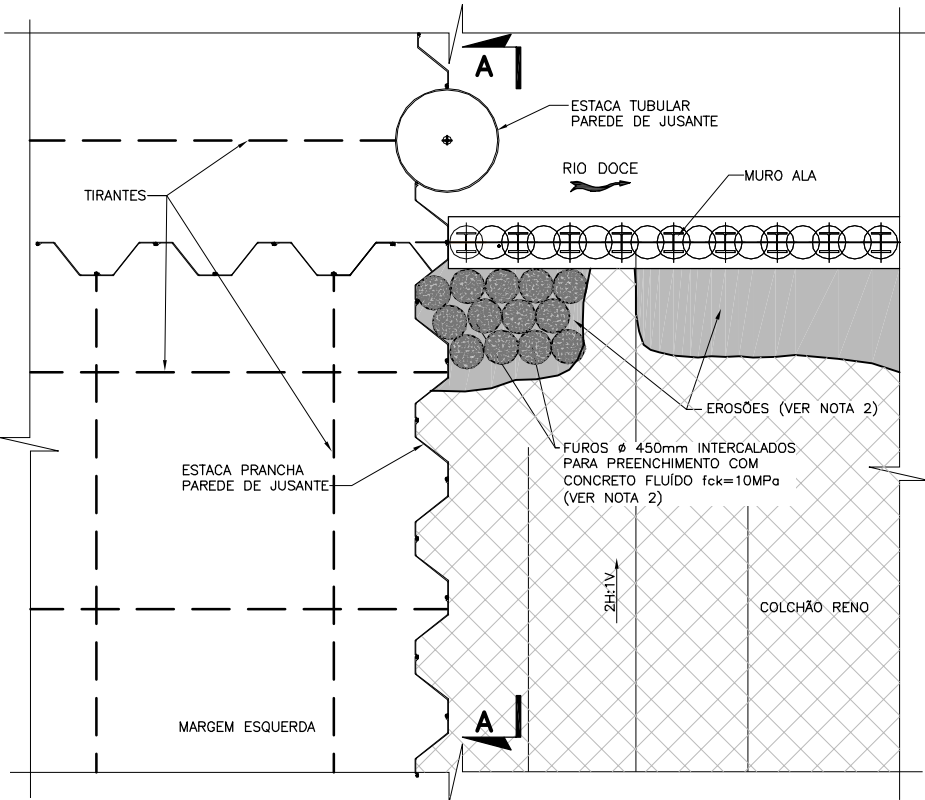
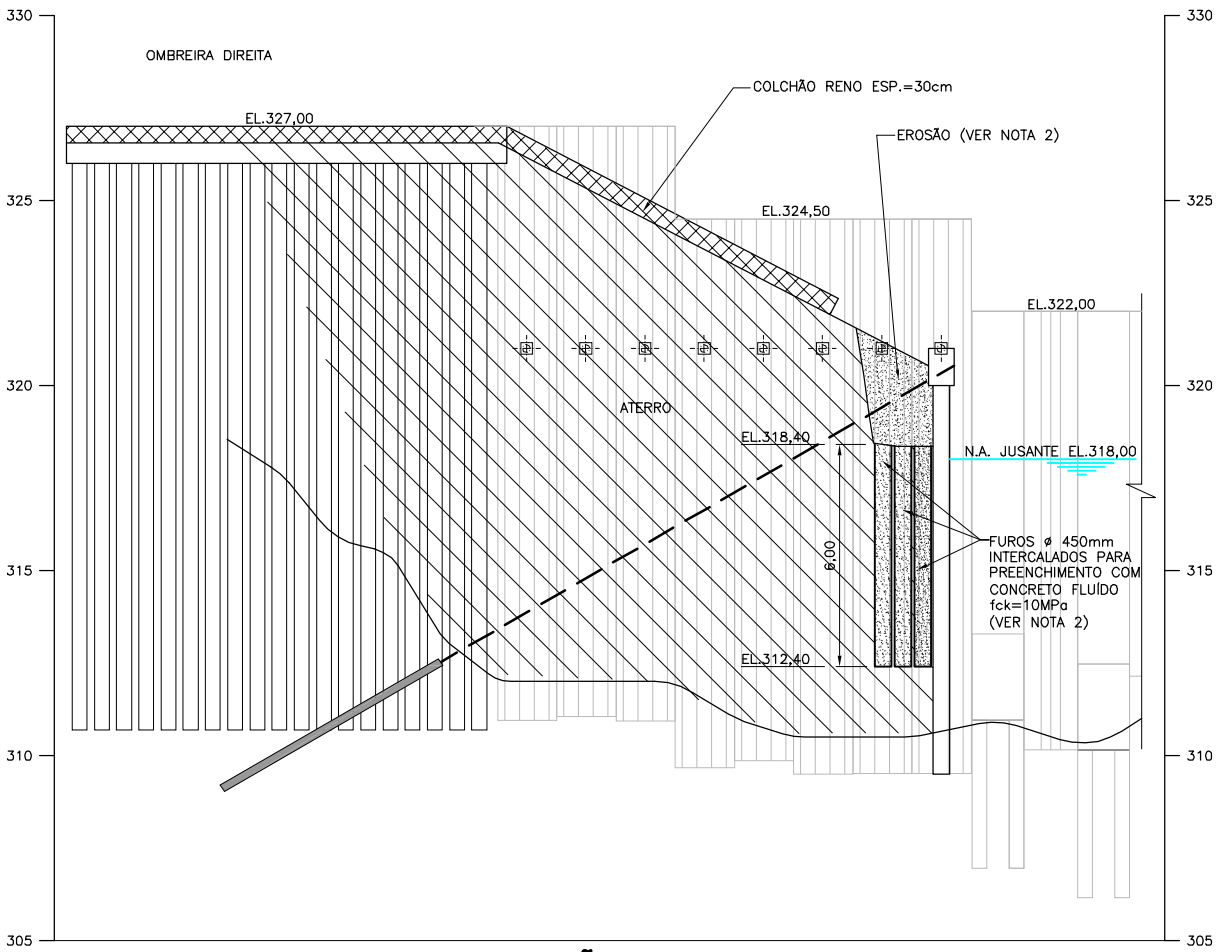


PLANTA  
ESC.: 1:125



DETALHE 1  
ESC.: 1:50

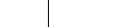



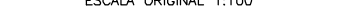


SEÇÃO A-A  
ESC.: 1:100

NOTAS:

- 1—TODAS AS DIMENSÕES E ELEVAÇÕES ESTÃO EM METRO, EXCETO ONDE INDICADO.
- 2—AS EROSÕES EXISTENTES NA OMBREIRA DIREITA, NO ENCONTRO DO MURO ALA COM A PAREDE DE JUSANTE E JUNTO AO SEGMENTO DO MURO ALA, DEVERÃO SER CORRIGIDAS/PREENCHIDAS PROVISORIAMENTE COM ENROCAMENTO OU SOLO ARGILOSO, MATERIAL MAIS DISPONÍVEL, PARA QUE SE EVITE A EVOLUÇÃO DAS MESMAS NO PERÍODO DE CHUVAS.
- APRESENTA—SE A SEGUIR A ALTERNATIVA DE TRATAMENTO ACERTADA DE COMUM ACORDO ENTRE A EXECUTORA PIACENTINI E A FUNDAÇÃO RENOVA.
- APÓS O TÉRMINO DO PERÍODO DE CHUVAS, A EROSÃO DO ENCONTRO DO MURO ALA COM A PAREDE DE JUSANTE, DEVERÁ SER PREENCHIDA DA SEGUINTE FORMA:
- O LOCAL DEVERÁ SER LIMPO, RETIRANDO TODO O MATERIAL SOLTO.
  - DEVERÃO SER EXECUTADOS NO LOCAL FUROS ALTERNADOS ø 450mm ATÉ APROXIMADAMENTE 6,00 METROS DE PROFUNDIDADE, COTA EL.312,40m.
  - OS FUROS SERÃO PREENCHIDOS COM CONCRETO FLUIDO fck=10MPa, UTILIZANDO—SE VIBRADOR NO ATO DO ENCHIMENTO COM O CONCRETO PARA PREENCHER AS FISSURAS EXISTENTES NO ENCONTRO DA PAREDE DE JUSANTE COM O MURO ALA;
  - OS FUROS DEVERÃO SER FEITOS A PARTIR DO ENCONTRO DO MURO ALA COM A PAREDE DE JUSANTE, SEMPRE OBEDECENDO A DISTÂNCIA MÍNIMA POSSÍVEL ENTRE ELES PARA MAIOR APROVEITAMENTO DO CONCRETO NO PREENCHIMENTO DOS ESPAÇOS VAZIOS E FISSURAS ENTRE OS MESMOS;
  - DEVERÁ SER OBSERVADO TAMBÉM NO ATO DA PERFURAÇÃO, A POSIÇÃO DOS TIRANTES JÁ INSTALADOS NO MURO ALA, E MANTER UMA DISTÂNCIA SEGURA, PARA PRESERVAR E NÃO COMPROMETER SUA ESTRUTURA;
  - APÓS O PREENCHIMENTO DOS FUROS ø 450mm ATÉ APROXIMADAMENTE A COTA EL.318,00m, O RESTANTE DA EROSÃO DEVERÁ SER PREENCHIDO COM CONCRETO FLUIDO fck=10MPa, TAMBÉM UTILIZANDO—SE VIBRADOR NO ATO DO ENCHIMENTO COM O CONCRETO PARA PREENCHER OS ESPAÇOS EXISTENTES, OBSERVANDO—SE QUE A EROSÃO DEVERÁ SER PREENCHIDA ATÉ A FACE INFERIOR DO COLCHÃO RENO.
  - O COLCHÃO RENO DEVERÁ SER REFEITO APÓS O TRATAMENTO, SEGUINDO O PROJETO ORIGINAL.
- APÓS FINALIZADO O PREENCHIMENTO DA EROSÃO COM CONCRETO FLUIDO fck=10MPa, NO ENCONTRO DO MURO ALA COM A PAREDE DE JUSANTE, A OUTRA PARTE DA EROSÃO JUNTO AO SEGMENTO DO MURO ALA, DEVERÁ SER PREENCHIDA DA SEGUINTE FORMA:
- O LOCAL DEVERÁ SER LIMPO, RETIRANDO TODO O MATERIAL SOLTO.
  - O ATERRO LOCAL DEVERÁ SER RECOMPOSTO ATÉ COTA INICIAL PREVISTA EM PROJETO E APÓS O TRATAMENTO, O COLCHÃO RENO DEVERÁ SER REFEITO SEGUINDO O PROJETO ORIGINAL.

A SPEC RECOMENDA A CONTINUIDADE DO MONITORAMENTO DURANTE ESTE PERÍODO.

NOTAS		DOCUMENTOS DE REFERÊNCIA																
 ESCALA ORIGINAL 1:50		N035500-C-100007 – BARRAMENTO C – OMBREIRAS – PROTEÇÃO – PLANTA E SEÇÃO												PROJETO		FUNDAÇÃO RENOVA		SE
 ESCALA ORIGINAL 1:100		N035500-C-100008 – BARRAMENTO C – OMBREIRAS DIREITA – PROTEÇÃO – MURO ALA – PLANTA E SEÇÕES																09083
 ESCALA ORIGINAL 1:125																		
																</		